



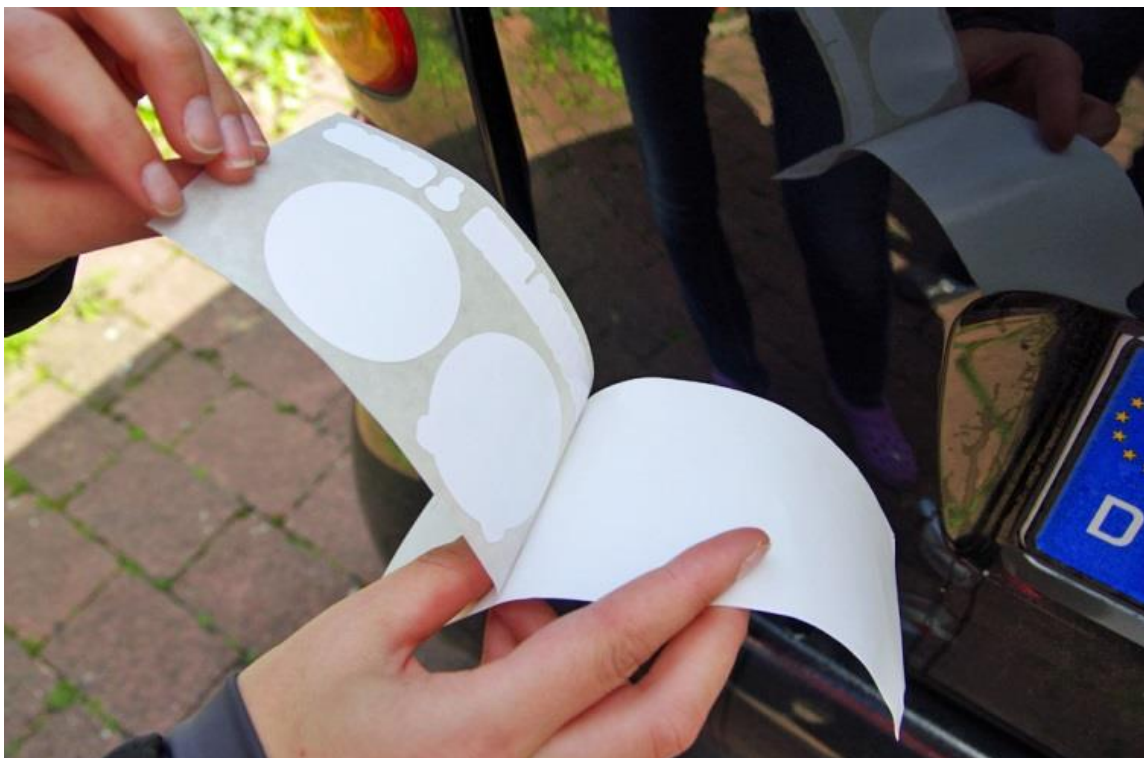
STAU ? RETTUNGSGASSE BILDEN !

Klebeanleitung

1. Vorgesehene Fläche gut reinigen und trocknen.



2. Schutzfolie (die dicke Weiße) abziehen.





STAU ? RETTUNGSGASSE BILDEN !

3. Aufkleber platzieren und mehrmals gut feststreichen.





STAU ? RETTUNGSGASSE BILDEN !

4. Trägerfolie in spitzem Winkel vorsichtig abziehen.



5. FERTIG!



www.rettungsgasse-rettet-leben.de